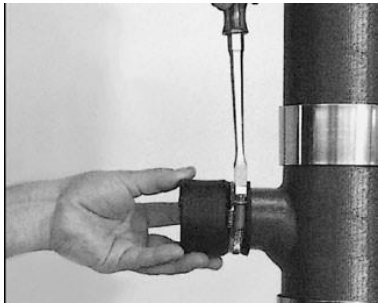


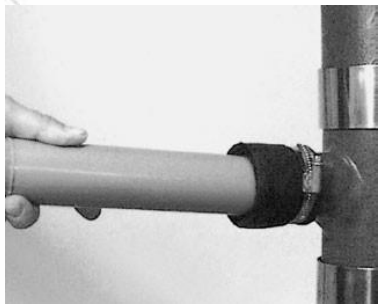
## Многофункциональный соединитель Fix



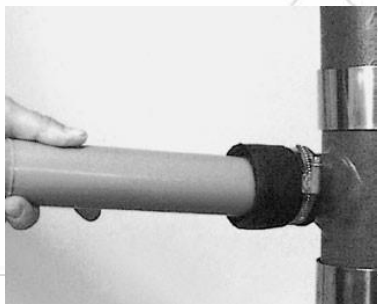
1. Соединить многофункциональный соединитель Fix с ослабленным стальным затяжным хомутом, надеть трубу SML, а затем затянуть хомут и закрепить его на трубе.



2. При помощи клещей захватить и аккуратно оторвать заглушку так, чтобы образовалось отверстие.



3. Отметить на соединяемой трубе глубину входа. Покрыть антиадгезионным средством и вставить трубу в отверстие.



4. Изображение пластиковой трубы приведено только для примера. При помощи многофункционального соединителя Fix к трубе SML можно подключать канализационные трубы с указанными диаметрами, из любого материала.

### Внимание!

Подключаемая труба должна быть закреплена, для предотвращения разрыва под воздействием внутреннего давления.

### Внимание!

Следует учитывать данные в таблице диаметров для подключения.